

**Wsparcie
przez ogród zoologiczny
w procesie tworzenia użytku
ekologicznego**

ZOOLUBIN.PL

Ustawa o ochronie przyrody
Rozdział 2. Formy ochrony przyrody

Art. 6. Formy ochrony przyrody

1. Formami ochrony przyrody są:

- 1) parki narodowe;
- 2) rezerваты przyrody;
- 3) parki krajobrazowe;
- 4) obszary chronionego krajobrazu;
- 5) obszary Natura 2000;
- 6) pomniki przyrody;
- 7) stanowiska dokumentacyjne;
- 8) użytki ekologiczne;
- 9) zespoły przyrodniczo-krajobrazowe;
- 10) ochrona gatunkowa roślin, zwierząt i grzybów.

Wsparcie przez ogród zoologiczny w procesie tworzenia użytku ekologicznego

Art. 42 - Ustawa o ochronie przyrody

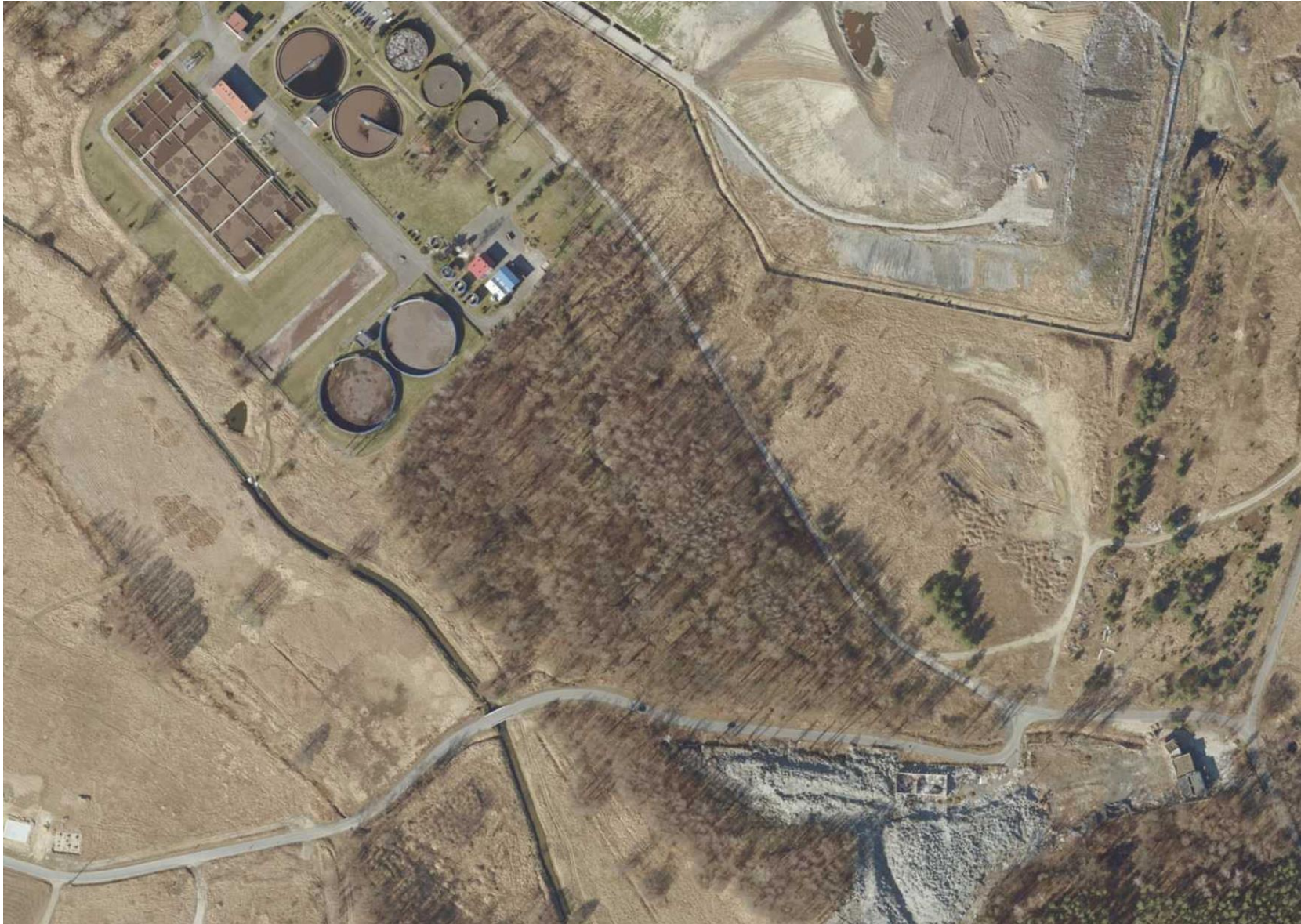
Użytkami ekologicznymi są zasługujące na ochronę pozostałości ekosystemów mających znaczenie dla zachowania różnorodności biologicznej - naturalne zbiorniki wodne, śródpolne i śródleśne oczka wodne, kępy drzew i krzewów, bagna, torfowiska, wydmy, płaty nieużytkowanej roślinności, starorzecza, wychodnie skalne, skarpy, kamieńce, siedliska przyrodnicze oraz stanowiska rzadkich lub chronionych gatunków roślin, zwierząt i grzybów, ich ostoje oraz miejsca rozmnażania lub miejsca sezonowego przebywania.

Utworzenie użytku ekologicznego następuje w drodze uchwały rady gminy, wydanej w trybie art. 44.

Uchwała wymaga uzgodnienia z RDOŚ.

ZOOLUBIN.PL

Wsparcie przez ogród zoologiczny w procesie tworzenia użytku ekologicznego



ZOOLUBIN.PL

Wsparcie przez ogród zoologiczny w procesie tworzenia użytku ekologicznego



PTAKI

1. Bażant zwyczajny
2. Bogatka
3. Czyż
4. Drozd śpiewak
5. Dzięcioł czarny
6. Dzięcioł duży
7. Dzięcioł zielony
8. Dzwoniec
9. Grubodziób
10. Grzywacz
11. Kapturka
12. Kos
13. Kowalik
14. Krętogłów
15. Kruk
16. Kulczyk
17. Kwiczoł
18. Modraszka
19. Muchołówka szara
20. Pełzacz leśny

PTAKI

21. Piegża

22. Pierwiosnek

23. Raniuszek

24. Rudzik

25. Sierpówka

26. Sikora uboga

27. Słowik rdzawy

28. Sójka

29. Strzyżyk

30. Szczygieł

31. Szpak

32. Zaganiacz

33. Zięba

Wsparcie przez ogród zoologiczny w procesie tworzenia użytku ekologicznego

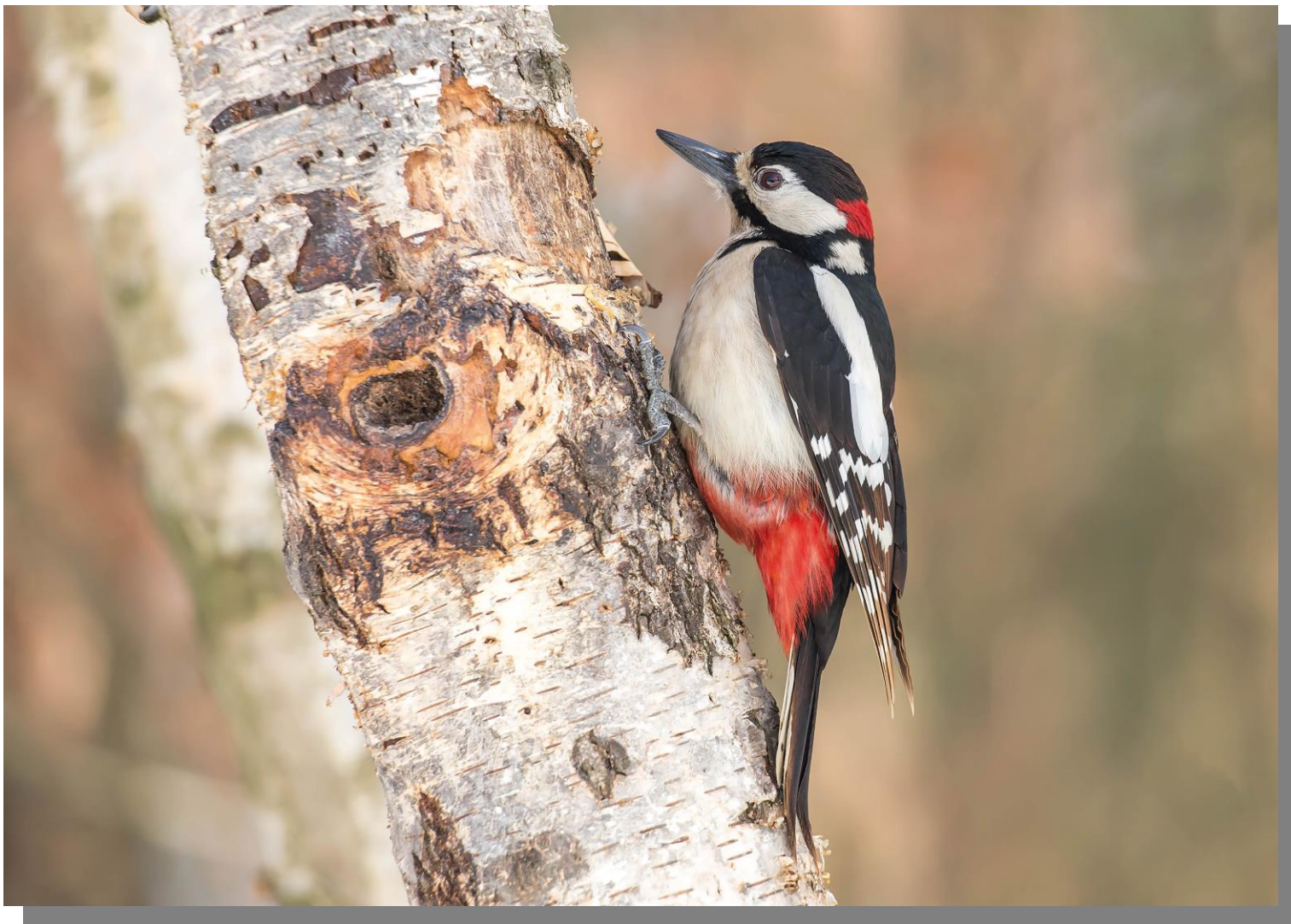


grzywacz

fot. Andrzej Łużyński, ZOO Lubin

ZOOLUBIN.PL

Wsparcie przez ogród zoologiczny w procesie tworzenia użytku ekologicznego

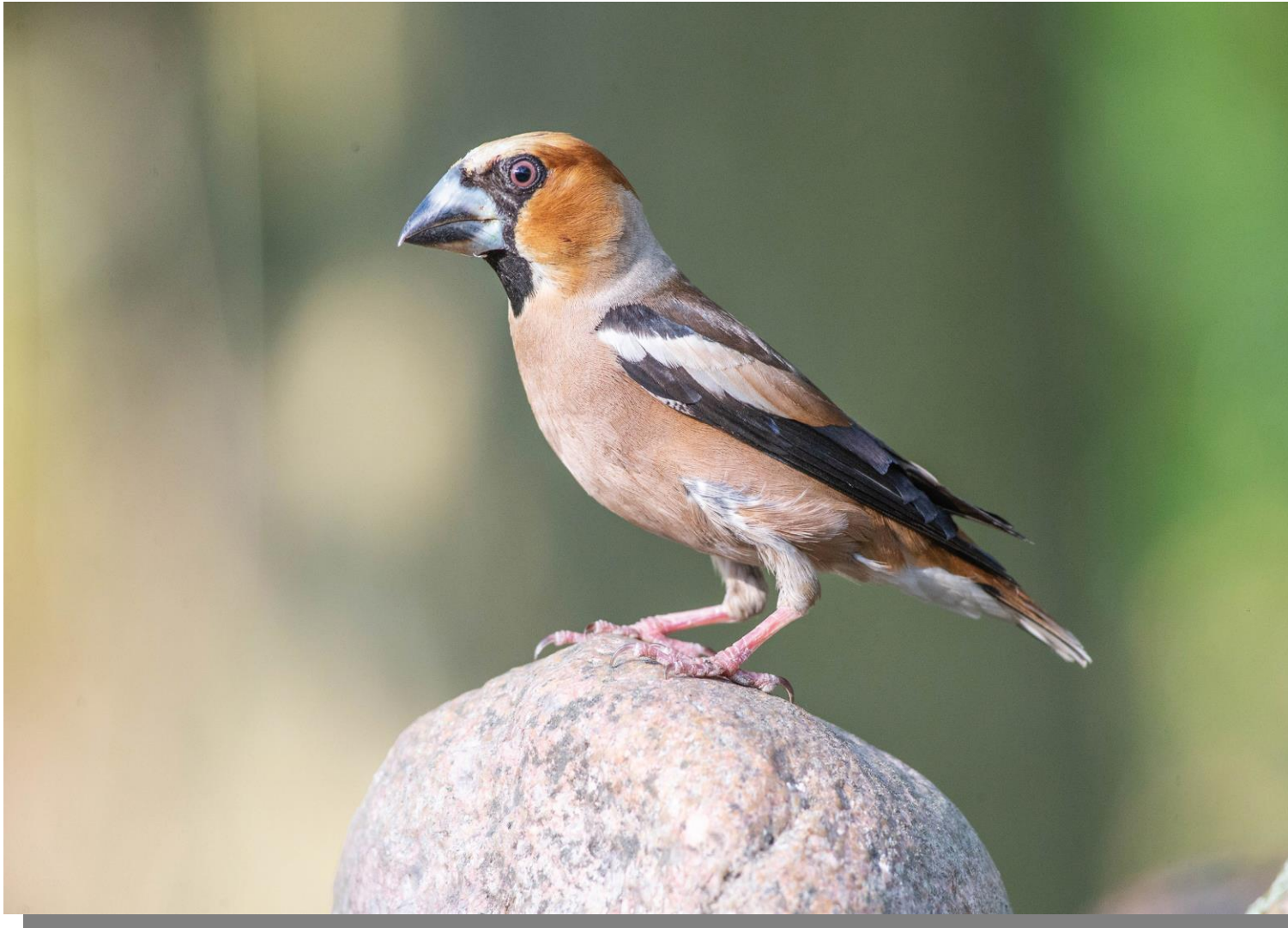


ZOOLUBIN.PL

dzięcioł duży

fot. Andrzej Łużyński, ZOO Lubin

Wsparcie przez ogród zoologiczny w procesie tworzenia użytku ekologicznego



grubodziób

fot. Andrzej Łużyński, ZOO Lubin

ZOOLUBIN.PL

Wsparcie przez ogród zoologiczny w procesie tworzenia użytku ekologicznego



KOS

fot. Andrzej Łużyński, ZOO Lubin

ZOOLUBIN.PL

Wsparcie przez ogród zoologiczny w procesie tworzenia użytku ekologicznego



muchołówka szara

fot. Andrzej Łużyński, ZOO Lubin

ZOOLUBIN.PL

Wsparcie przez ogród zoologiczny w procesie tworzenia użytku ekologicznego



sikora uboga

fot. Andrzej Łużyński, ZOO Lubin

ZOOLUBIN.PL

Wsparcie przez ogród zoologiczny w procesie tworzenia użytku ekologicznego



ZOOLUBIN.PL

zięba

fot. Andrzej Łużyński, ZOO Lubin

Wsparcie przez ogród zoologiczny w procesie tworzenia użytku ekologicznego



ZOOLUBIN.PL

dzięcioł zielony

fot. Andrzej Łużyński, ZOO Lubin

Wsparcie przez ogród zoologiczny w procesie tworzenia użytku ekologicznego



szczygieł

fot. Andrzej Łużyński, ZOO Lubin

ZOOLUBIN.PL

Wsparcie przez ogród zoologiczny w procesie tworzenia użytku ekologicznego



sójka

fot. Andrzej Łużyński, ZOO Lubin

ZOOLUBIN.PL

Wsparcie przez ogród zoologiczny w procesie tworzenia użytku ekologicznego



sierpówka

fot. Andrzej Łużyński, ZOO Lubin

ZOOLUBIN.PL

Wsparcie przez ogród zoologiczny w procesie tworzenia użytku ekologicznego



szpak

fot. Andrzej Łużyński, ZOO Lubin

ZOOLUBIN.PL

Wsparcie przez ogród zoologiczny w procesie tworzenia użytku ekologicznego



zawilec gajowy

fot. Agata Bończak, ZOO Lubin

ZOOLUBIN.PL

Wsparcie przez ogród zoologiczny w procesie tworzenia użytku ekologicznego



zawilec gajowy

fot. Agata Bończak, ZOO Lubin

ZOOLUBIN.PL

Wsparcie przez ogród zoologiczny w procesie tworzenia użytku ekologicznego



fot. Agata Bończak, ZOO Lubin

ZOOLUBIN.PL

Wsparcie przez ogród zoologiczny w procesie tworzenia użytku ekologicznego



fot. Agata Bończak, ZOO Lubin

ZOOLUBIN.PL

Wsparcie przez ogród zoologiczny w procesie tworzenia użytku ekologicznego



fot. Agata Bończak, ZOO Lubin

ZOOLUBIN.PL

Wsparcie przez ogród zoologiczny w procesie tworzenia użytku ekologicznego



fot. Agata Bończak, ZOO Lubin

ZOOLUBIN.PL

Wsparcie przez ogród zoologiczny w procesie tworzenia użytku ekologicznego



fot. Agata Bończak, ZOO Lubin

ZOOLUBIN.PL

Wsparcie przez ogród zoologiczny w procesie tworzenia użytku ekologicznego



fot. Agata Bończak, ZOO Lubin

ZOOLUBIN.PL

Wsparcie przez ogród zoologiczny w procesie tworzenia użytku ekologicznego



fot. Agata Bończak, ZOO Lubin

ZOOLUBIN.PL

Wsparcie przez ogród zoologiczny w procesie tworzenia użytku ekologicznego



fot. Agata Bończak, ZOO Lubin

ZOOLUBIN.PL

Wsparcie przez ogród zoologiczny w procesie tworzenia użytku ekologicznego



fot. Agata Bończak, ZOO Lubin

ZOOLUBIN.PL

Wsparcie przez ogród zoologiczny w procesie tworzenia użytku ekologicznego



fot. Agata Bończak, ZOO Lubin

ZOOLUBIN.PL

Wsparcie przez ogród zoologiczny w procesie tworzenia użytku ekologicznego



fot. Agata Bończak, ZOO Lubin

ZOOLUBIN.PL

Wsparcie przez ogród zoologiczny w procesie tworzenia użytku ekologicznego



fot. Agata Bończak, ZOO Lubin

ZOOLUBIN.PL

Wsparcie przez ogród zoologiczny w procesie tworzenia użytku ekologicznego



fot. Agata Bończak, ZOO Lubin

ZOOLUBIN.PL

Wsparcie przez ogród zoologiczny w procesie tworzenia użytku ekologicznego



fot. Agata Bończak, ZOO Lubin

ZOOLUBIN.PL

ZOOLUBIN.PL